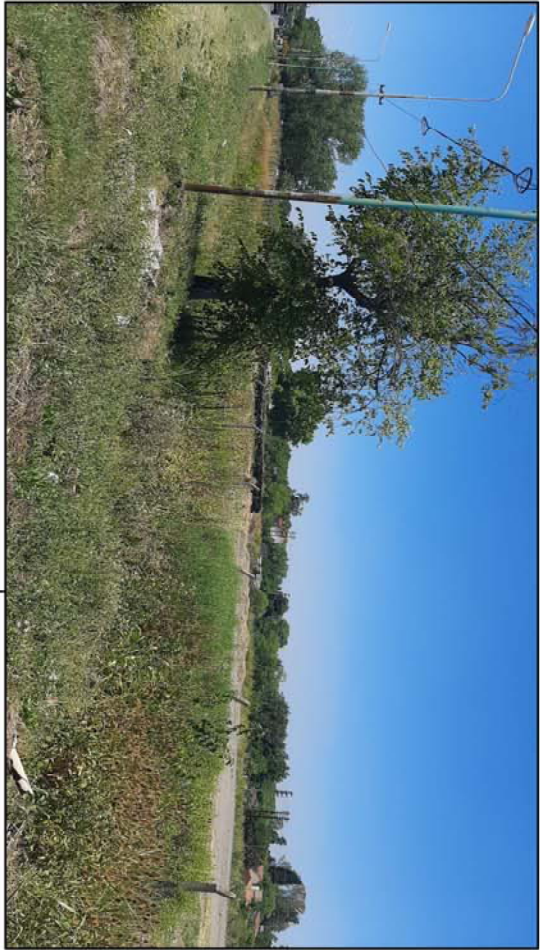




Paso a nivel "Semana de Mayo"



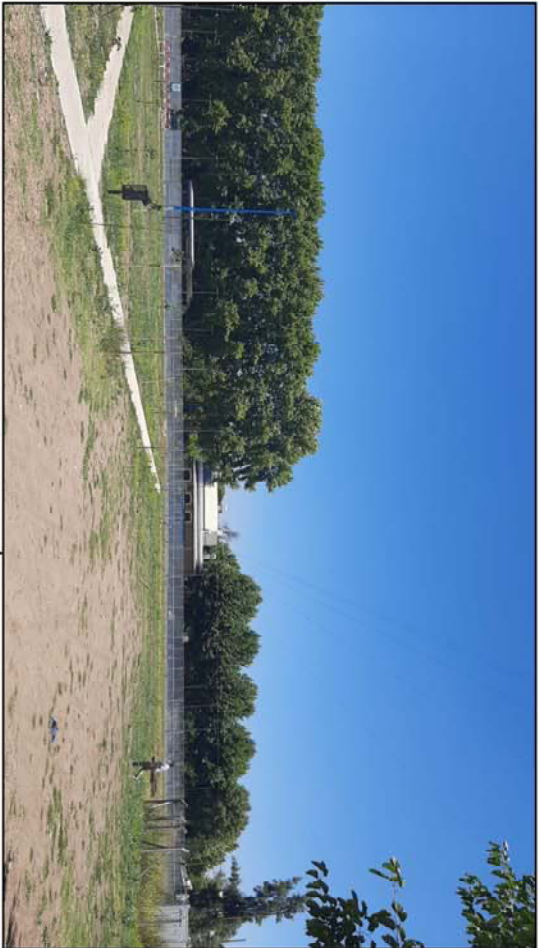
Vista del predio desde ex-ruta 7



Zanja longitudinal al predio



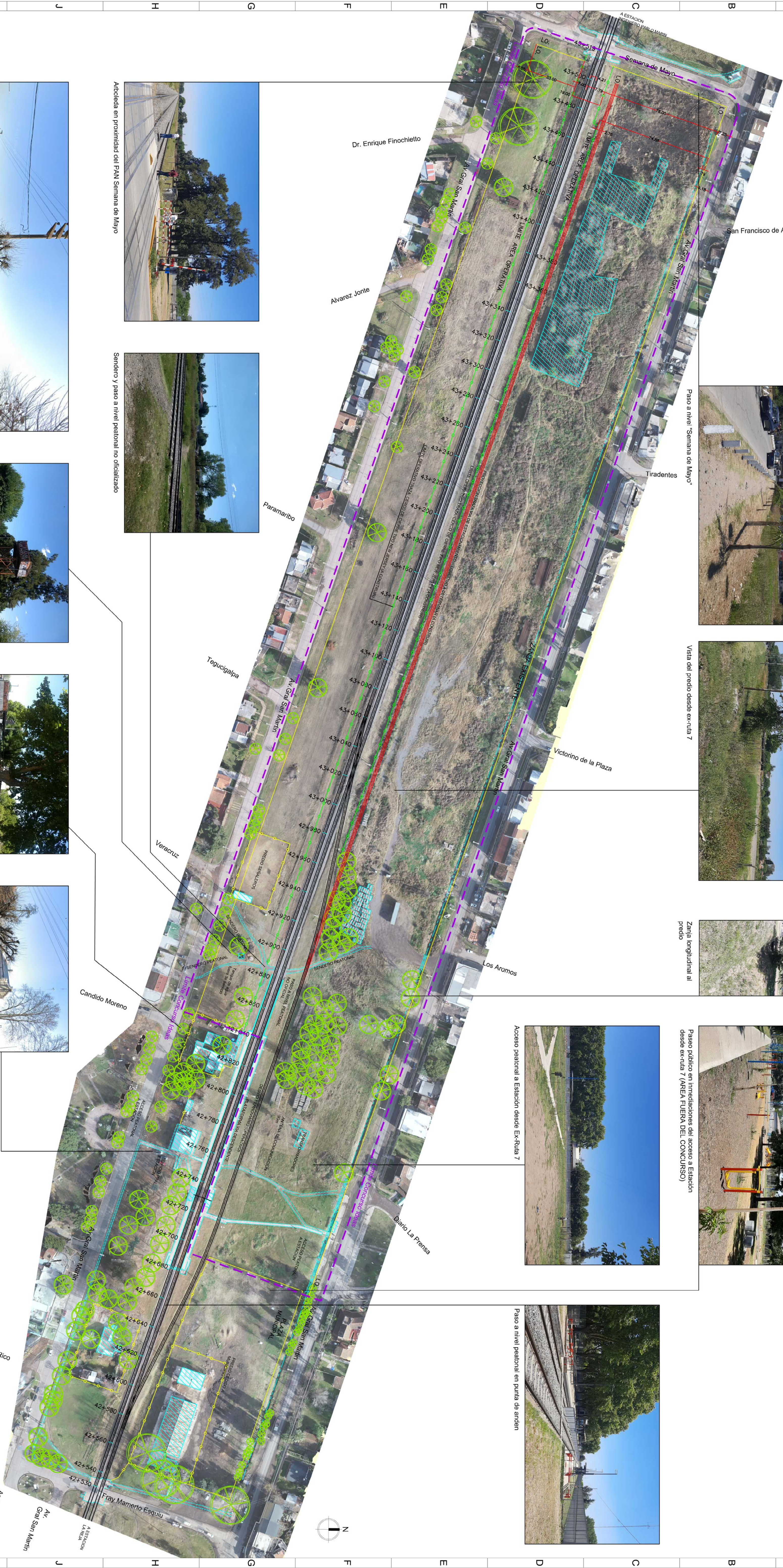
Paso público en inmediaciones del acceso a Estación desde ex-ruta 7 (ÁREA FUERA DEL CONCURSO)



Acceso peatonal a Estación desde Ex-Ruta 7



Paso a nivel peatonal en punta de andén



Arbolada en proximidad del PAN Semana de Mayo



Sendero y paso a nivel peatonal no oficializado



Predio señaleros



Tanque de agua fuera de servicio



Base Via y Obras



Edificio principal de la Estación Francisco Alvarez

UBICACION:				FECHA: 07/03/2022				PLANO:			
FRANCISCO ALVAREZ, PARTIDO DE MORENO - PROVINCIA DE BS.AS								EXISTENCIAS - CONCURSO NACIONAL DE IDEAS POLO FERROCULTURAL Y ARCHIVO GENERAL			
REALIZO: GROMA SRL. / DECAHF		DIBUJO: GROMA SRL. / DECAHF		REV: 1		PROPIEDAD:					
PLANO N°: GRO-DECAHF-PL-2/10/07-E-CL 1		ESCALA: 1:1250		HOJA N°: 1/1		DECAHF - DESARROLLO DEL CAPITAL HUMANO FERROVIARIO					